

**Efka**<sup>®</sup>

motion by innovation

新款

专长于驱动和自动化技术

**Efka**<sup>®</sup>  
green-servo.de



节能  
符合RoHS标准  
绿色环保  
便于操作 - 简单好用

WWW.EFKA.NET

**AB610A**  
**AB611A**

**Efka**<sup>®</sup>

Frankl & Kirchner GmbH & Co KG  
Antriebs- und Steuerungstechnik  
Drives and Control Systems

中国上海维修服务中心  
电邮: efka@tnjcn.com 电话: 13901802271

# AB610A / AB611A

- ▶ 适合薄料(DC1500)及厚料(DC1550)的缝纫应用
- ▶ 直接在控制箱上进行数字式编程
- ▶ 可编程的最高转速,加速性能及刹车曲线
- ▶ 内置工作小时计数器
- ▶ 系统内置光学警报显示警报;当工作小时计数器到达设定的维护时数

- ▶ 闪存技术,没有Eprom
- ▶ 带有USB记忆棒插口
- ▶ 可安装在台板上方或下方均可(安装在台板下方需专用附件)
- ▶ 使用V形皮带或同步带(可使用不同传输比率)
- ▶ 使用EB401模拟开关踏板

## AB610A

- ▶ 简易缝纫机的定针马达
- ▶ 可以通过程序,设置为无定针位马达,是普通离合器马达最佳替换选择
- ▶ 可编程实现2个停针位置和软启动功能
- ▶ 相对普通离合电机,最多可节能80%

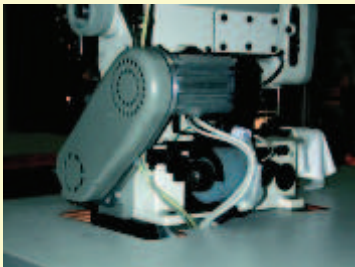
## AB611A

- ▶ 适用于各种带抬压脚和剪线功能的缝纫机
- ▶ 平缝机-百福,杜克普,兄弟,重机,胜家,及其他品牌
- ▶ 平缝机(中至厚料)-杜克普,百福,重机,兄弟,及其他品牌
- ▶ 链式缝-所有品牌
- ▶ 包缝-所有品牌
- ▶ 倒锁缝-飞马,大和

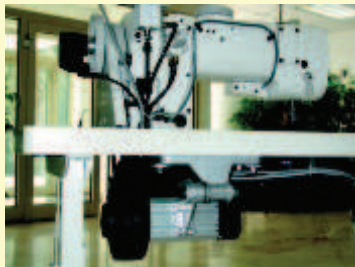
可以为各种品牌缝纫机提供转接线

- ▶ 可编程光电感应功能
- ▶ 6组带有过载保护的短路输出讯号
- ▶ 7单组独可编程输入开关讯号
- ▶ 分离的膝部开关KN19

直接安装



台下安装



- ▶ 飞马EX/EXT, W500/W600, W1500, W2600, M700的直驱安装配件

标准的附件



EB401  
外部脚踏板

可選購配件



HSM001  
位置传感器

可選購配件

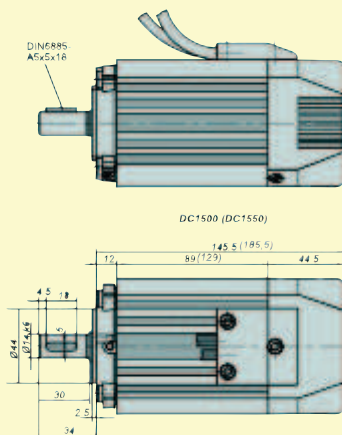


IPG001  
脉冲定针器

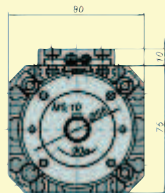
可選購配件



ISM002  
光电组件

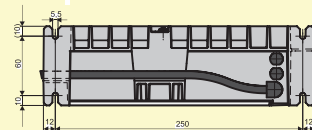
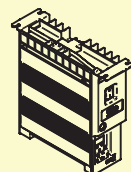
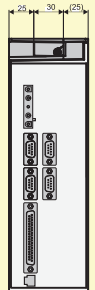
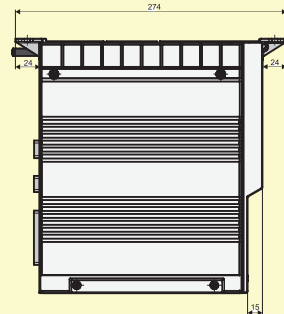


DC1500 (DC1550)



马达的重量:  
DC1500 - 2.125 kg  
DC1550 - 3.120 kg

KL2312



控制箱的重量:  
2.46 kg

KL2569



FRANKL & KIRCHNER GMBH & CO. KG  
SCHEFFELSTRASSE 73 • 68723 SCHWETZINGEN  
Tel.: 06202 2020 • Fax: 06202 202115  
E-Mail: info@efka.net • www.efka.net



OF AMERICA INC.  
3715 NORTHCREST ROAD SUITE 10  
ATLANTA GEORGIA 30340  
Phone: +1 (770) 457-7006 Fax: +1 (770) 458-3899  
E-mail: efkaus@bellsouth.net



ELECTRONIC MOTORS SINGAPORE PTE. LTD.  
67, AYER RAJAH CRESCENT 05-03  
SINGAPORE 139950  
Phone: +65 67772459 Fax: +65 67771048  
E-mail: efkaems@efka.net