

## 2-Phasen-Schrittmotor

Bei größtmöglichem Drehmoment und kompakten Abmessungen bieten die Schrittmotoren SM201 und SM251 eine hohe Auflösung.

Die Motoren SM201M/SM251M mit Molex Steckverbindern werden mit unserer kompakten Steuerung AB425S mit 2 integrierten Schrittmortreibern eingesetzt.

Die Motoren SM201S/SM251S mit SubminD Steckern werden mit unserer preisgünstigen Schrittmotorsteuerung SM210A für präzise Drehzahl- und Positionieranwendungen verwendet.

## 2-Phase Stepping Motor

SM201 and SM251 high-resolution stepping motors with maximum torque and compact dimensions.

The SM201M/SM251M motors with Molex connectors are used with our compact AB425S control unit with 2 integrated stepping motor drivers.

The SM201S/SM251S motors with SubminD plugs are used with our budget-priced SM210A stepping motor control for accurate speed and positioning applications.



TECHNISCHE DATEN / TECHNICAL DATA

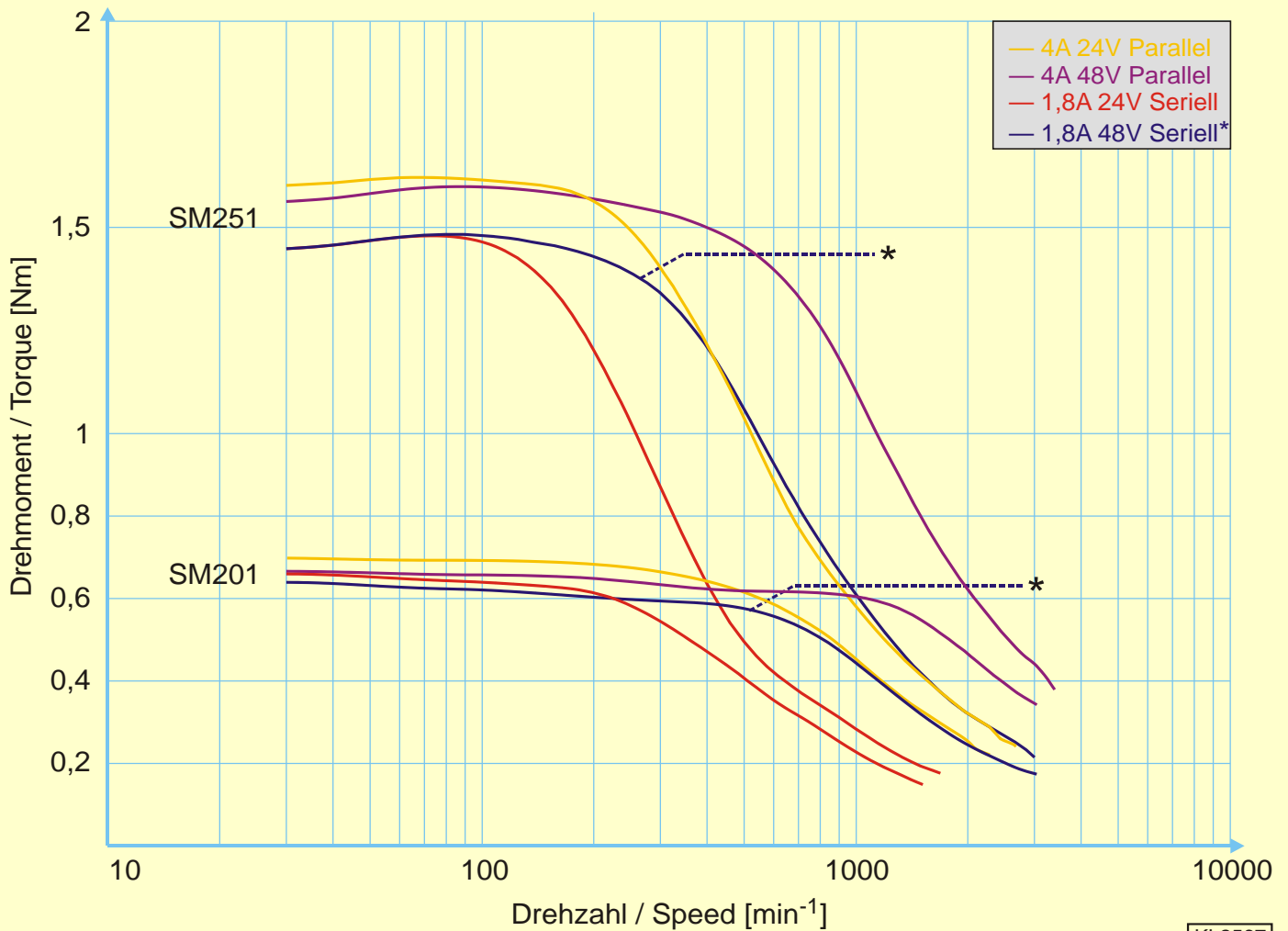
Typ Type	Strom pro Wicklung Current per winding	Halte- moment Holding torque	Widerstand pro Wicklung Resistance per winding	Induktivität pro Wicklung Inductance per winding	Rotorträgheits- moment Moment of inertia	Schritt- winkel Step angle	Gewicht Weight	Länge Length
	A	Ncm	Ohm	mH	gcm <sup>2</sup>	°	kg	mm
SM201	2,1	91,9	1,44	4,4	230	1,8	0,6	49
SM251	2,1	169,7	2	8,8	430	1,8	1,1	76

Anschlussart: Bipolar, seriell      Type of connection: Bipolar, serial

# SM201

# SM251

## 2-Phasen-Schrittmotor / 2-Phase Stepping Motor



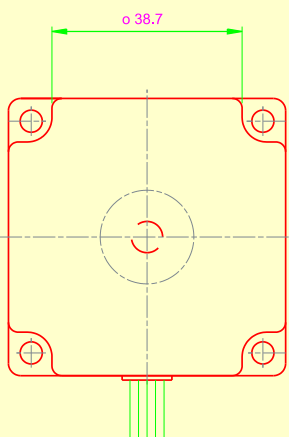
KL2567

\* Anschlussart: Bipolar, seriell (Original Efka-Steckerbelegung)

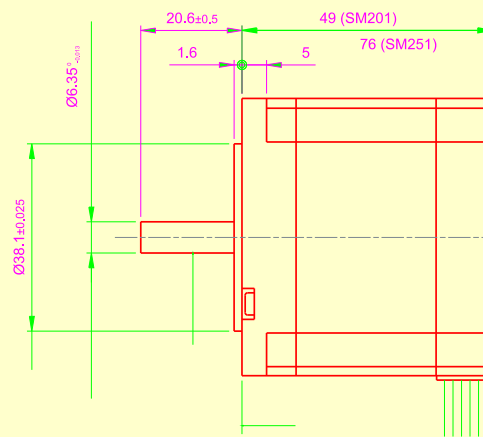
\* Type of connection: Bipolar, serial (original Efka pin configuration)

### Maße / Dimensions

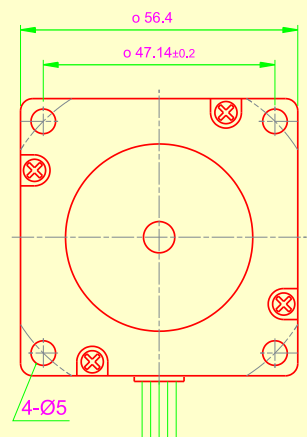
Rear view



Side view



Front view and mounting



KL2564